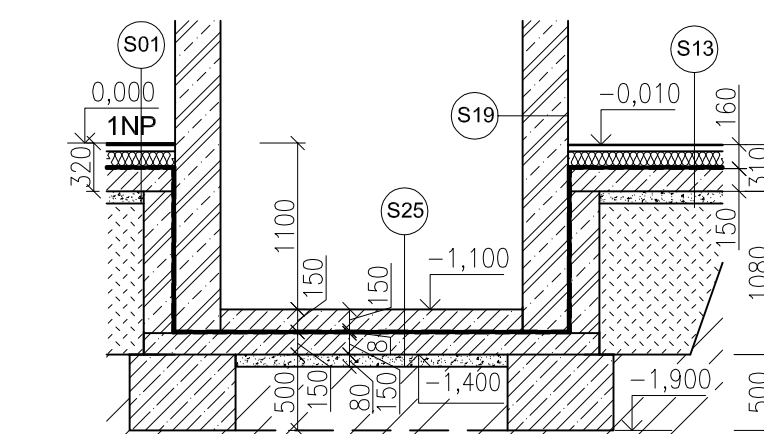


REZ C-C'



LEGENDA HMOT

- NOSNÉ ZDIVO Z VÁPENOPÍSKOVÝCH TVÁRNIC SENDWIX SDF-LP II. 290 mm, NA LEPIDLO PROFIMIX ZM 621
- VNITŘNÍ PŘÍČKOVÁ KONSTRUKCE Z VÁPENOPÍSKOVÝCH TVÁRNIC 2DF-LD II. 115 mm, NA LEPIDLO PROFIMIX ZM 621
- ŽELEZOBETON C25/30-XC1, B500B, VYTUŽENÍ DLE STATICKÉHO VÝPOČTU
- TEPELNÁ IZOLACE, VIZ VÝPIS SKLADEB
- TEPELNÁ IZOLACE ISOVER EPS PERIMETR, $\lambda_0 = 0,034 \text{ W/mK}$, II. 120 mm
- HYDROIZOLAČNÍ SOUVRSTVÍ, VIZ VÝPIS SKLADEB
- PODKLADNÍ BETON C20/25 VYTUŽENÝ KARI SÍŤI 6/100x100
- KAČÍREK PRANÝ FR. 16-32 mm
- KAMENNÁ DRŤ FR. 16-32 mm
- KAMENNÁ DRŤ FR. 8-16 mm
- LOŽNÍ VRSTVA DRŤE FR. 4-8 mm
- ZEMINA NASYPANÁ HUTNĚNÁ
- ROSTLÁ ZEMINA - SPRÁŠ ŽLUTÁ (JÍLOVITÁ), TR. F6C1

LEGENDA ZNAČEK

- BETONOVÝ OBRUBNÍK, 150x50x200 mm ULOŽENÉ DO OPĚRNÉHO BETONOVÉHO LŐŽE TL. 100 mm
- PROSTUP KANALIZAČNÍHO POTRUBÍ, 250x250 mm, V. SPODNÍ HRANY -1.100 m
- PROSTUP DEŠŤOVÉHO KANALIZAČNÍHO POTRUBÍ, 250x250 mm, V. SPODNÍ HRANY -1.100 m
- PROSTUP VODOVODNÍHO POTRUBÍ, 250x250 mm, V. SPODNÍ HRANY -1.100 m
- PROSTUP PLYNOVÉHO POTRUBÍ, 250x250 mm, V. SPODNÍ HRANY -1.100 m
- ODPADNÍ DEŠŤOVÉ POTRUBÍ DN 110

LEGENDA VYTÝČOVACÍCH BODŮ

1 PT=268,000 -0,550 UT=268,550 -0,150	8 PT=268,300 -0,250 UT=268,550 -0,150
2 PT=268,100 -0,450 UT=268,550 -0,150	9 PT=268,300 -0,250 UT=268,550 -0,150
3 PT=268,400 -0,150 UT=268,550 -0,150	10 PT=268,200 -0,350 UT=268,550 -0,150
4 PT=268,300 -0,250 UT=268,550 -0,150	11 PT=268,200 -0,350 UT=268,550 -0,150
5 PT=268,250 -0,300 UT=268,550 -0,150	12 PT=268,150 -0,400 UT=268,550 -0,150
6 PT=268,250 -0,300 UT=268,550 -0,150	13 PT=268,100 -0,450 UT=268,550 -0,150
7 PT=268,250 -0,300 UT=268,550 -0,150	14 PT=268,050 -0,500 UT=268,550 -0,150

POZNÁMKA

- ZÁKLADOVÁ KONSTRUKCE NAVRŽENA EMPIRICKY, NUTNO DOLŮŽIT STATICKÝM VÝPOČTEM
- ZÁKLADOVÁ SPÁRA BUDE PŘED BETONÁŽÍ RUČNĚ DOČISTĚNA
- PŘED PROVÁZENÍM ZÁKLADOVÉ KONSTRUKCÍ JE NUTNÉ POSOUZENÍ ZÁKLADOVÉ SPÁRY DOZOREM
- ROZMĚŘE DESKA OBJEKTU JE TL. 150 mm, Z PROSTĚHO BETONU C20/25, PŘI SPODNÍM OKRAJI BUDE POLOŽENA VYTUŽNÁ KARI SÍŤI 6/100x100 mm, B500B, SPODNÍ ÚROVEŇ DESKY JE -0,320 mm
- DO ZÁKLADŮ PO OBVODĚ VLOŽEN ZEMINICÍ PÁSEK Fežn, KTERÝ JE VYVEDEN DO EL.
- ROZVADĚČE
- PROSTUPY JSOU ZAKRESLENY ORIENTAČNĚ
- SVISLÉ PROSTUPY PRO ODPADNÍ POTRUBÍ POSOUDIT STATIKEM
- PROSTUPY BUDOU PO PROVEDENÍ ZKONTROLOVANY SPECIALISTOU
- KOLEM OBJEKTU BUDE UMÍSTĚN FLEXIBILNÍ DRENÁŽNÍ POTRUBÍ DN 100 ULOŽENÉ VE ŠTERKOVÉM OBSPYU, POTRUBÍ BUDE NAPOJENO NA DEŠŤOVOU KANALIZACI
- VÝPOČET DIMENZÍ ZÁKLADŮ VIZ PŘÍLOHA VÝPOČET ZÁKLADŮ
- PODROBNÝ POPIS SKLADEB VIZ VÝPIS SKLADEB
- PŘED REALIZACÍ ZÁKLADŮ JE NUTNÉ PŘESNĚ VYTÝČENÍ PRŮBĚHU INŽENÝRSKÝCH SÍŤÍ A PROSTUPŮ ZÁKLADY
- POD PŘÍČKY TL. 125 mm BUDE VLOŽENA DO PODKLADNÍHO BETONU KARI SÍŤI 6/100x100

S01	KERAMICKÁ DLAŽBA VELKOFORMÁTOVÁ, PORTLAND FUMO, ROZMĚRY 600x600x8, BARVA ŠEDÁ, VYSPÁROVÁNO EPOXIDOVOU SPÁROVACÍ HMOTOU CERESIT CE 79, $\lambda = 1,01 \text{ W/mK}$	9 mm
	FLEXIBILNÍ LEPIDLO CERESIT CM16,	5 mm
	BETONOVÁ MAZANINA C20/25, $\lambda = 1,30 \text{ W/mK}$	48 mm
	PODKLADOVÁ PE FOLIE HASIT	0,2 mm
	TEPELNÁ IZOLACE ISOVER EPS 100, $\lambda_0 = 0,037 \text{ W/mK}$	100 mm
	SBS MODIFIKOVANÝ ASFALTOVÝ PÁS PROTI RADONU BITU-FLEX GG S NOSNOU VLOŽKOU ZE SKLENĚ TRÁNNY, NATAVITELNÝ	4 mm
	SBS MODIFIKOVANÝ ASFALTOVÝ PÁS BITU-FLEX PV S NOSNOU VLOŽKOU Z POLYESTERU, NATAVITELNÝ	4 mm
	PODKLADNÍ BETON C20/25 VYTUŽENÝ KARI SÍŤI 6/100x100	150 mm
	PODSYP Z DRCENÉHO KAMENIVA FRAKCE 16/32 ZHUTNĚNO NA $E_{min} \geq 30 \text{ MPa}$	80 mm
	ROSTLÁ ZEMINA - SPRÁŠ ŽLUTÁ (JÍLOVITÁ), TR. F6C1	

S05	AKRYLÁTOVÝ NÁTĚR CERESIT CT42, BARVA RŮZNÁ DLE MÍSTNOSTI	-
	VNITŘNÍ TENKOVRSŤVÁ OMITKA VÁPENNÁ, $\lambda = 0,87 \text{ W/mK}$	5 mm
	PENETRACE ZÁKLADNÍ CEMIX	-
	OBVODOVÉ NOSNÉ ZDIVO VPC SENDWIX SDF-LP	290 mm
	LEPIČI A ŠTERKOVACÍ HMOTA CERESIT CT85, $\lambda = 0,57 \text{ W/mK}$	3 mm
	LEPIČI A ŠTERKOVACÍ HMOTA CERESIT CT85, ZATLAČENÁ SKLOVLAKNITÁ ARMOVACÍ TRÁNNINA MAXIT, $\lambda = 0,54 \text{ W/mK}$	140 mm
	ZÁKLADNÍ NÁTĚR CERESIT CT16	5 mm
	MINERÁLNÍ OMITKA CERESIT CT35	1 mm
	AKRYLÁTOVÝ NÁTĚR CERESIT CT42, BARVA BILÁ / ŠEDÁ (VIZ VÝKRES POHLEDŮ)	4 mm
		2 mm

S06	AKRYLÁTOVÝ NÁTĚR CERESIT CT42, BARVA RŮZNÁ DLE MÍSTNOSTI	-
	VNITŘNÍ TENKOVRSŤVÁ OMITKA VÁPENNÁ, $\lambda = 0,87 \text{ W/mK}$	5 mm
	PENETRACE ZÁKLADNÍ CEMIX	-
	OBVODOVÉ NOSNÉ ZDIVO VPC SENDWIX SDF-LP	290 mm
	LEPIČI A ŠTERKOVACÍ HMOTA CERESIT CT85, $\lambda = 0,57 \text{ W/mK}$	3 mm
	LEPIČI A ŠTERKOVACÍ HMOTA CERESIT CT85, ZATLAČENÁ SKLOVLAKNITÁ ARMOVACÍ TRÁNNINA MAXIT, $\lambda = 0,54 \text{ W/mK}$	120 mm
	ZÁKLADNÍ NÁTĚR CERESIT CT16	5 mm
	MOZAKOVÁ OMITKA CEMIX BARVA M94	1 mm
		2 mm

S13	DVOUSLOŽKOVÝ EPOXIDOVÝ NÁTĚR NA BETON	2 mm
	BETONOVÁ MAZANINA C20/25, $\lambda = 1,30 \text{ W/mK}$	50 mm
	PODKLADOVÁ PE FOLIE	0,2 mm
	TEPELNÁ IZOLACE ISOVER EPS 100, $\lambda_0 = 0,037 \text{ W/mK}$	100 mm
	SBS MODIFIKOVANÝ ASFALTOVÝ PÁS PROTI RADONU BITU-FLEX GG S NOSNOU VLOŽKOU ZE SKLENĚ TRÁNNY	4 mm
	SBS MODIFIKOVANÝ ASFALTOVÝ PÁS BITU-FLEX PV S NOSNOU VLOŽKOU Z POLYESTERU	4 mm
	PODKLADNÍ BETON C20/25 VYTUŽENÝ KARI SÍŤI 6/100x100, B500	150 mm
	PODSYP Z DRCENÉHO KAMENIVA FRAKCE 16/32 ZHUTNĚNO NA $E_{min} \geq 30 \text{ MPa}$	80 mm
	ROSTLÁ ZEMINA - SPRÁŠ ŽLUTÁ (JÍLOVITÁ), TR. F6C1	

S14	KERAMICKÁ DLAŽBA 600x600x8, VYSPÁROVÁNO EPOXIDOVOU SPÁROVACÍ HMOTOU FLEXIBILNÍ LEPIDLO CERESIT CM16	9 mm
	ZB SCHOUDŠTE C20/25-XC1, B500B	5 mm
		PROM.
S22	ZÁMKOVÁ DLAŽBA ROCCO	60 mm
	LOŽNÍ VRSTVA DRŤE (4-8mm)	40 mm
	JEMNÁ PODKLADNÍ VRSTVA (KAMENNÁ DRŤ 8-16mm)	100 mm
	HRUBÁ PODKLADNÍ VRSTVA (KAMENNÁ DRŤ 16-32mm)	250 mm
	ROSTLÁ ZEMINA - SPRÁŠ ŽLUTÁ (JÍLOVITÁ), TR. F6C1	

0,000 = 268,550 m n.m., B.p.v. / SOUŘADNICOVÝ SYSTÉM S-JTSK		
DŘUH PRÁCE	DIPLOMOVÁ PRÁCE	
VYPRACOVAL	Bc. Erika Příkavá	
VEDOUcí PRÁCE	Ing. Sylva Bartlová, Ph.D.	
STAVEBNÍK	Bc. Erika Příkavá, Ústa 399, 930 28 Olšeč	
MÍSTO STAVBY	Brno-Slatina, ul. Bedřichovická / kat. g. Slatina, parc. č. 1086	
NAZEV STAVBY	POLYFUNKČNÍ DŮM "SLATINA"	
STAVEBNÍ OBJEKT	S001 - NOVOSTAVBA POLYFUNKČNÍHO DOMU	FORMAT 16 A4
ČÁST	D.1.2. STAVEBNÍ-KONSTRUKČNÍ ŘEŠENÍ	DATUM 01/2017
OBSAH	ZÁKLADY	STUPEŇ PD DPS
		MĚŘITKO C. VÝKRESU D.1.2.01

